

GÖNNERVEREIN HEIMETLI BIST DU AUCH DABEI?

WAS IST DAS HEIMETLI?

Das Heimetli ist ein sozialpädagogisches Kleinheim für Kinder und Jugendliche in schwierigen Lebenssituationen.



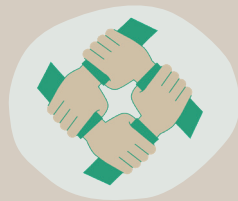
INTEGRATION

Durch den hohen Integrationsgrad des Heimes sind die Kinder mit den gesellschaftlichen Gegebenheiten der Umwelt vertraut.



ATMOSPHERE

Das Haus bietet mit seiner freundlichen und warmen Atmosphäre Raum für vielfältige Erlebnisse.



ZUSAMMENARBEIT

Das Heimetli legt Wert auf eine enge Zusammenarbeit mit Eltern, Schule und einweisenden Instanzen.



BALANCE

Das Heimetli nimmt Rücksicht auf individuelle Entwicklungsverzögerungen und Verhaltensauffälligkeiten. Hierbei gilt es, die Balance zwischen Unter- und Überforderung zu finden.



SICHERHEIT UND GEBORGENHEIT

Durch eine gezielte sozialpädagogische Förderung und Betreuung bietet das Heimetli Sicherheit, Geborgenheit und konstante Bezugspersonen für die Dauer des Aufenthaltes.



WAS IST DER GÖNNERVEREIN?

Die Mitglieder des Gönnervereins tragen durch Spenden oder Mitgliedsbeiträge dazu bei, die finanziellen Bedürfnisse des Heimetlis zu erfüllen.

MITGLIEDSCHAFTSFORMULAR

GÖNNERVEREIN HEIMETLI

Für alle freizeitlichen Aktivitäten, Ferien oder ausserordentlichen Anliegen der Kinder und Jugendlichen sowie für die Pflege von Haus und Umschwung ist das Heimetli auf Spenden angewiesen.

Firma _____

Vorname _____

Name _____

Strasse _____

PLZ, Ort _____

Telefon _____

E-Mail _____

Spendenbetrag

- Privatperson CHF 90
- Unternehmen CHF 150

Zahlungsmöglichkeiten (Zustellung per Post)

- Rechnung
- Ich möchte gerne als anonymer Spender auftreten
- Ich möchte gerne spenden, aber nicht Mitglied des Gönnervereins werden
- Barbezahlung

**Jährlich wird es eine
Veranstaltung für
Mitglieder geben
(kein Austritt nötig)**

Bitte
frankieren

**Kinderheim Heimetli,
Stiftung Isa Staehelin,
Obersommeri**
Förstergasse 8
8580 Sommeri